



Manuale di consultazione dei contatori Domusnext®



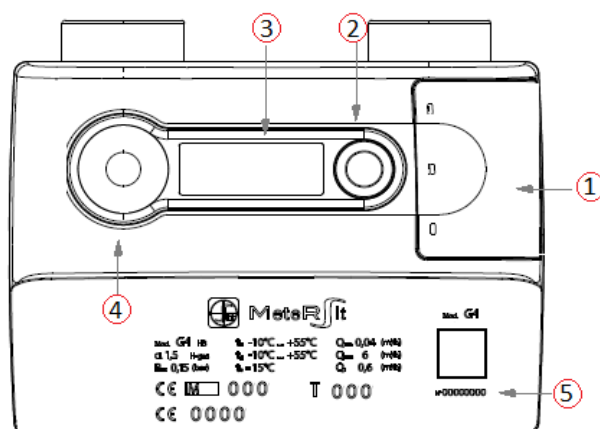
MeteRSit ha progettato e realizzato i contatori del gas Domusnext®: una nuova generazione di contatori statici per le utenze domestiche e commerciali. Questi contatori sono totalmente telegestibili e forniscono all'utilizzatore **la misura dei consumi in metri cubi calcolati alle condizioni standard**, non occorrerà quindi che i volumi acquisiti vengano moltiplicati per complessi fattori di conversione prima di arrivare alla fatturazione.

La linea Domusnext® prevede le classi di contatori: G4 - G6 - G10 - G16 e G25. Tutti i contatori della linea forniscono la misura intrinsecamente corretta in temperatura ed indipendente dalla pressione.

I contatori G4 e G6 inoltre sono equipaggiati con valvola di intercettazione del flusso integrata.

DESCRIZIONE DELL'INTERFACCIA

Il contatore si presenta come nella seguente figura:



- 1→ Sportellino contenente la batteria;
- 2→ Tasto scorrimento display;
- 3→ Display;
- 4→ Interfaccia ottica;
- 5→ Matricola del contatore.



ISTRUZIONI DI CONSULTAZIONE

Per poter visualizzare le informazioni contenute nel contatore è sufficiente premere il tasto, ad ogni pressione del tasto corrisponderà una videata con le informazioni presentate nella tabella seguente.

N° pressioni	Videata	Significato
1	D	DATA
2	H	ORA
3	ID	VIDEATA DI INTERESSE DEL FORNITORE DI GAS
4	V _b ¹	TOTALIZZATORE riportato direttamente in standard m ³ (come tutti i totalizzatori successivi)
5 - 8		VIDEATE DI INTERESSE DEL FORNITORE DI GAS
9	F	FASCIA TARIFFARIA (F1, F2, F3)
10	PT	IDENTIFICATIVO DEL PIANO TARIFFARIO IN USO
11	T1	TOTALIZZATORE CORRENTE NELLA FASCIA F1
12	T2	TOTALIZZATORE CORRENTE NELLA FASCIA F2
13	T3	TOTALIZZATORE CORRENTE NELLA FASCIA F3
14 - 25	Q _v	VIDEATE DI INTERESSE DEL FORNITORE DI GAS
26	SV ²	INDICA LO STATO DELLA VALVOLA: A 00= APERTA; C 20=CHIUSA; R 40= ABILITATA ALL'APERTURA.

I display della linea Domusnext® presentano inoltre, il simbolo di *batteria scarica* che rappresenta lo stato di consumo della batteria interna, stato gestito dal contatore e tenuto sotto controllo dal Distributore, l'utilizzatore finale non dovrà curarsi di controllare e segnalare lo stato del dispositivo.

MANUTENZIONE

Si ricorda, che il contatore gas Domusnext® può essere maneggiato solamente da personale autorizzato. L'utilizzatore finale può interfacciarsi con il contatore esclusivamente mediante la pressione del tasto colorato atta alla lettura delle videate del display.

Ogni tentativo di manomissione e/o di intervento non autorizzato sarà soggetto alle norme vigenti.

E' possibile effettuare la sola operazione di pulizia del dispositivo utilizzando un panno inumidito.

Si sottolinea inoltre, che nel caso la batteria del contatore si scarichi, il contatore perde alcune delle sue funzionalità di telegestione; **tuttavia la misura del consumo di gas continuerà ad essere acquisita e tutti i dati metrologici continueranno ad essere registrati con regolarità.** L'utente finale non dovrà in nessun modo occuparsi della cura o sostituzione della batteria interna.

¹ Nelle prime versioni la videata del Totalizzatore è indicata dalla lettera **T** che equivale a **V_b**.

² Questa videata è presente **solo** nei contatori G4 e G6. I contatori G10, G16 e G25 **non sono dotati di valvola interna.**